

FA・産業機器現場での様々な電源トラブル解決に役立つ オムロンUPSの電源管理ソリューション!!

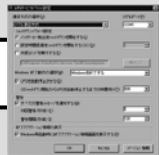
【電源管理ソリューション】 ～ラインアップ～

Simple Shutdown Software
UPSサービスドライバ

接点信号入出力

ネットワーク対応自動シャットダウンソフト
PowerAct Pro

SNMP管理
(SNMP/
Webカード
SC20G)



スタンドアロン

ネットワーク

名称	特長・機能	対応OS	アプリケーション
●シャットダウンソフトでPCおよびUPSをシャットダウン			
SNMP/Webカード SC20G (別売オプション) 通信インターフェイス LAN	SNMP管理が可能。複数のPCをシャットダウン。 外部コマンド実行可能。 自動シャットダウン スケジュール運転*1 データログイベントログ UPSモニタリング 外部コマンド*2 SNMP管理	日本語版/英語版のOSに対応 ・Windows Server 2008/Server 2003 R2/ Server 2003/Vista/XP/2000 ・Redhat Enterprise Linux Ver.5/Asianux Server 3 ・Mac OS X v10.5/Mac OS X Server v10.5 ・Sun Solaris10	PCサーバ FA/パソコン ルータ 生産管理システム 事務所サーバ
ネットワーク対応自動シャット ダウンソフト PowerAct Pro 通信インターフェイス USB/RS-232C	ネットワーク対応。複数のPCをシャットダウン。 自動シャットダウン スケジュール運転*1 データログイベントログ UPSモニタリング 外部コマンド*2	日本語版/英語版のOSに対応 ・Windows Server 2008/Server 2003 R2/ Server 2003/Vista/XP/2000 ・Redhat Enterprise Linux Ver.5/Asianux Server 3	基板検査装置 マウンター FA/パソコン NCなどの組込機器
シャットダウンソフト Simple Shutdown Software (オープンソース版) 通信インターフェイス USB/RS-232C	スタンドアロン型。オープンソース版のため、 カスタマイズ可能。 自動シャットダウン 外部コマンド*2	日本語版/英語版のOSに対応 ・Windows XP /Server 2003/Server 2003 R2/ Vista/Server 2008 ・Cent OS Ver.5.X	基板検査装置 マウンター FA/パソコン NCなどの組込機器
UPSサービスドライバ 通信インターフェイス USB/RS-232C	スタンドアロン型。OS標準のUPSサービスを使用して 自動シャットダウン。 自動シャットダウン 外部コマンド*2	日本語版/英語版のOSに対応 Windows Server2003/XP/2000	PLCを使用した 組込機器
●接点でUPSをシャットダウン			
接点信号入出力 接点信号入出力 RS-232Cポート使用	接点信号でUPSをコントロール可能。バックアップ信号 出力/バッテリーLOW/バックアップ電源停止信号など。 UPS設定ユーティリティソフトを使用して設定可能。		PLCを使用した 組込機器
●アプリケーション開発用ツールソフト			
UPSライブラリ 通信インターフェイス USB/RS-232C	UPSとの通信部をパッケージ化しているので、お客様 独自のアプリケーションからUPSを簡単にコントロ ール可能。	日本語版/英語版のOSに対応 Windows Server2003/XP/2000	基板検査装置 FA/パソコン KIOSK端末 POSなどの組込機器
プロトコル公開 通信インターフェイス USB/RS-232C	UPS通信プロトコルを無償で公開。OSのターミナル ソフトからUPSにコマンド送信することで、設定ユー ティリティより更に詳細な設定が可能。		FA/パソコン PCやPLCなどの コントローラが無い 組込機器
●ソフトを使用せずにUPSをシャットダウン			
UPS自動停止機能 (UPS設定ユーティリティソフト) 通信インターフェイス USB/RS-232C	UPS自動停止機能でPCおよびシャットダウンソフトを 使用せずUPSを自動停止。	UPSへ設定を行うためには、以下のOSが インストールされた作業用のPCが必要です。 Windows Vista/Server2003/XP/2000	FA/パソコン PCやPLCなどの コントローラが無い 組込機器

*1. スケジュール運転:UPSの停止/起動をスケジュール設定できます。

*2. 外部コマンド実行:シャットダウン時にコマンドを実行することで、アプリケーションプログラムなどを起動させることができます。

オムロンのFA/産業機器向けUPS 常時インバータ BU-SWシリーズ

200V仕様

入出力電圧 200~240V対応

4種類 (100V/110V/115V/120V) の電源電圧に対応



BU1002SW [1000VA/700W]
メーカー希望小売価格 ¥168,000
(税抜価格 ¥160,000)

BU3002SW [3000VA/2100W]
メーカー希望小売価格 ¥352,800
(税抜価格 ¥336,000)



BU50SW [500VA/350W]
メーカー希望小売価格 ¥97,650 (税抜価格 ¥93,000)

BU75SW [750VA/500W]
メーカー希望小売価格 ¥113,400 (税抜価格 ¥108,000)

BU100SW [1000VA/700W]
メーカー希望小売価格 ¥136,500 (税抜価格 ¥130,000)

BU150SW [1500VA/1050W]
メーカー希望小売価格 ¥182,700 (税抜価格 ¥174,000)

オムロンUPS 電源管理ソリューションのご紹介

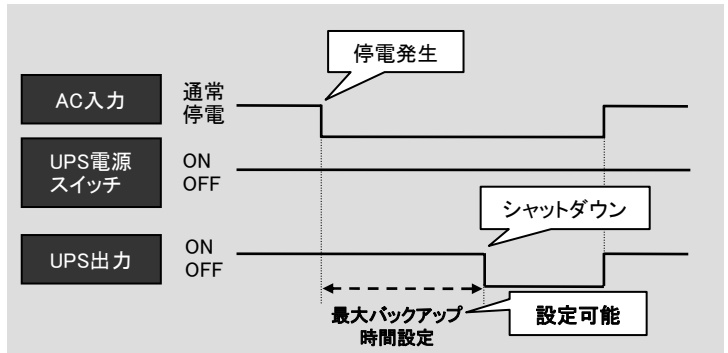
UPS自動停止機能（UPS設定ユーティリティソフト）

UPS設定ユーティリティソフトからUPSの「最大バックアップ時間設定」を行なうことにより、停電発生時には設定した時間を経過後、バックアップ運転を終了しUPSを停止できます。（PC及びシャットダウンソフトを使用せずにUPSを停止できます。）

「最大バックアップ時間設定」以外にもUPS設定ユーティリティソフトから下表の設定変更を簡単に行うことができます。また、UPS設定内容をファイルにバックアップしたり、他のUPSに設定内容を転送したりすることもできます。

▼ソフトの無料ダウンロードはこちらから

http://www.omron.co.jp/ped-j/dengen/download/ups_soft/ups_util/ups_utility_rev100.htm



【その他の設定機能】

機能	概要
ブザー完全停止	UPSのブザーを「鳴らす／鳴らさない」の設定
出力電圧設定	UPSの出力電圧を設定
起動遅延時間設定	電源復電時にUPSを自動起動させる遅延時間を設定
BS信号遅延時間設定	BS信号（電源出力停止信号）を受付けてからUPSの電源出力を停止させるまでの遅延時間設定
BU信号遅延時間設定	停電時にバックアップ運転を開始してからBU信号（バックアップ信号）をONさせるまでの遅延時間を設定
コンセントA/B/C 出力開始遅延時間設定 *	UPS起動時、各コンセントごとに出力開始遅延時間を設定
コンセントA/B/C 出力停止遅延時間設定 *	UPSシャットダウン時、各コンセントごとに出力停止遅延時間を設定

* BU1002SW/BU3002SWのみ対応。

UPSの設置例 【基板外観検査装置のバックアップ】

《ノイズや瞬停などによるトラブルを未然に防ぎ、安定した電源供給を実現したい！》

課題

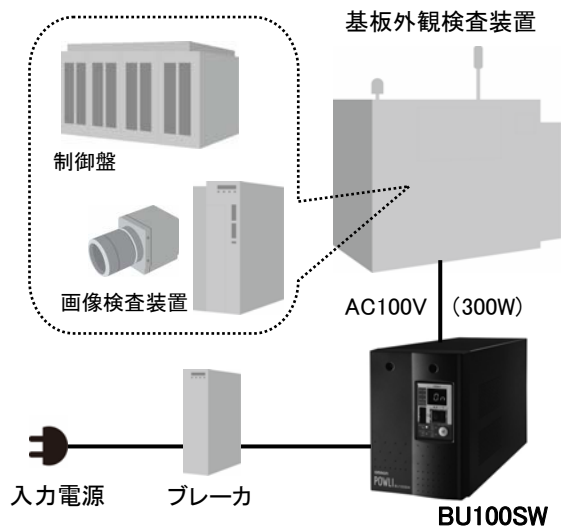
基板外観検査装置が、入力電源のノイズや瞬停などの電源障害により誤作動することで不良基板が発生したり、停電により装置が停止してしまうというシステムトラブルが起こる。

解決策

検査装置（制御盤や画像検査装置など）をUPS（BU100SW）でバックアップすることで、安定した基板検査を行うことが可能です。

POINT

常時インバータ方式のUPSを導入することで、ノイズをカット、瞬停や電圧低下にも無断でバッテリーから安定した電源供給を行うことが可能。また、装置終了時、ブレーカOFFした場合もUPS自動停止機能により、PC及びシャットダウンソフトを使用せず、UPSを自動停止することができ、バッテリーの不要な消費を抑えることができます。



お問い合わせ先

オムロン株式会社 電子機器事業本部
TEL : 03-3436-7227

最新の製品情報はインターネットホームページで提供しています。
<http://www.omron.co.jp/ped-j/dengen>

■カタログのご請求

【ホームページ】▶【サポート／サービス】▶【ダウンロード】▶【資料請求】からお申込みいただけます。

■商品に関するお問い合わせ

電子機器カスタマサポートセンター

TEL : 0120-77-4717 TEL : 03-5777-4851 FAX : 03-3436-7059

（通話料無料・携帯／PHSからもOK） メールアドレス omron_support@omron.co.jp

受付時間：月曜日～金曜日 9:00～17:30（12:00～13:00を除く）※祝祭日、当社の休日を除きます。

●ご用命・お問い合わせ