



ME5614USBV

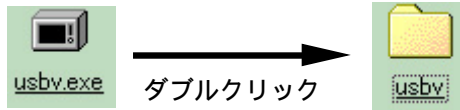
Windows版インストール手順

注意

OSをアップグレードしてご利用の方は、「付録 ドライバのアンインストール」にしたがって旧ドライバを削除してからインストールを行ってください。

ドライバの準備

まずはじめに、ホームページよりダウンロードしたファイル(exeファイル)をダブルクリックし、自己解凍してください。任意の場所にファイルが表示されます。ここでは、デスクトップ上にファイルを表示させた場合をご説明します。



ドライバの場所を指定するときにはこの「usbv」フォルダを指定します。

以降はOS別にドライバのインストール手順が異なりますので、該当するページへとお進みください。

通信ポートの確認 P 2

(WindowsXP/2000 をお使いの方のみ)

1. ドライバのインストール

WindowsXP P 6

WindowsMe/98/2000 P 7

以下の項目はWindowsXPの画面で説明いたします。

他OSの方は、画面やアイコンの名称などが異なります。

ご参照の上進めてください。

2. ダイアルアップ接続の設定 P10

付録 アンインストール(削除)方法 P14

通信ポートの確認

WindowsXP/2000 をお使いの方は必ずご一読ください。

以下の【確認方法】手順に従い、ご使用のパソコンに「通信ポート」があるか確認してください。「通信ポート」の表示がない場合は、以下の【ポートの追加】を行ってください。

【確認方法】

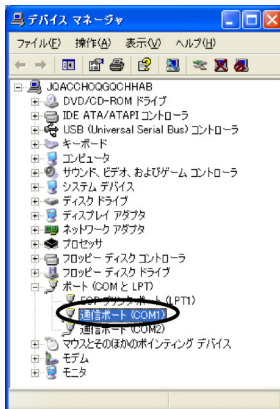
「スタート」「コントロールパネル」「システム」の順にクリックします。

*クラシック表示のコントロールパネルの場合です。

[ハードウェア]タブにある、「デバイスマネージャ」ボタンをクリックします。

[ポート(COMとLPT)]をダブルクリックし、表示された画面の中に[通信ポート(COM*)]という項目があるかを確認します。

あれば、以下の作業を行わず P6「1. ドライバのインストールWindowsXP」もしくは、P7「1. ドライバのインストールWindowsMe/98/2000」に進んでください。無い場合は、次の【ポートの追加】(P3 WindowsXP ポートの追加、もしくは、P5 Windows2000ポートの追加)を必ず行ったのち、ドライバのインストールへお進みください。



【WindowsXP ポートの追加】

* USBポートにケーブルが接続されていない状態で行ないます。

* 下記の で「検索しています。・・・」と表示される場合は、次ページの【手順4以降】に進んでください。

「スタート」「コントロールパネル」「システム」の順にクリックします。

[ハードウェア]タブにある、「ハードウェアの追加ウィザード」ボタンをクリックしてください。

[ハードウェアの追加と削除ウィザードの開始]が表示されたら、「次へ」ボタンをクリックしてください。

[一覧または特定の場所からインストールする(詳細)]にチェックを入れ、「次へ」をクリックしてください。

[検索しないで、インストールするドライバを選択する]にチェックを入れて、「次へ」ボタンをクリックしてください。

[ポート(COMとLPT)]をえらび、「次へ」ボタンをクリックしてください。

[製造元]は[(標準ポート)]を、また、[モデル]は[通信ポート]をえらび、「次へ」ボタンをクリックしてください。

[ドライバの更新警告。インストールを続行しますか?]と表示される場合は、「はい」ボタンをクリックしてください。

[このハードウェアを開始できません]画面が表示されましたら、「完了」をクリックします。

インストールが完了しました。パソコンを再起動してください。

パソコン再起動後に[デバイスマネージャ]を開いて[通信ポート(COM*)]の前に「！」マークが付いている事を確認できましたら、をクリックし、P6「1. ドライバのインストールWindowsXP」にお進みください。

【手順4以降】

「検索しています。しばらくお待ち下さい。」と表示後、「ハードウェアは接続されていますか？」が表示されます。

「はい。ハードウェアを接続しています」にチェックを入れ、「次へ」をクリックしてください。

「インストールされているハードウェア」の一覧から「新しいハードウェアデバイスの追加」を選択し、「次へ」をクリックしてください。

[一覧から選択しハードウェアをインストールする(詳細)]にチェックを入れ、「次へ」をクリックしてください。

[ポート(COMとLPT)]をえらび、「次へ」ボタンをクリックしてください。

[製造元]は(標準ポート)を、また、[モデル]は(通信ポート)をえらび、「次へ」ボタンをクリックしてください。

[ハードウェアをインストールする準備ができました]と表示されましたら、「次へ」をクリックしてください。

[ハードウェアの追加ウィザードの完了][次のハードウェアがインストールされました 通信ポート]と表示されましたら、「完了」をクリックしてください。

パソコンを再起動してください。

パソコン再起動後に[デバイスマネージャ]を開いて、通信ポート(COM*)の前に「！」マークが付いている事を確認できましたら、をクリックし、P6「1.ドライバのインストールWindowsXP」にお進みください。

【Windows2000 ポートの追加】

* USBポートにケーブルが接続されていない状態で行います。

「スタート」「設定」「コントロールパネル」の順にクリックし、「システム」をダブルクリックします。

「ハードウェア」タブにある「ハードウェアウィザード」ボタンをクリックしてください。

「ハードウェアの追加と削除ウィザードの開始」が表示されたら、「次へ」をクリックしてください。

「ハードウェアに関する作業の選択」の画面が表示されたら、「デバイスの追加/トラブルシューティング」を選択し、「次へ」をクリックしてください。

「ハードウェアデバイスの選択」の画面が表示されたら、「新しいデバイスの追加」を選択し「次へ」をクリックしてください。

「新しいハードウェアの検索」の画面が表示されたら、「いいえ、一覧からハードウェアを選択します」を選択し「次へ」をクリックしてください。

「ハードウェアの種類」の画面が表示されたら、「ポート(COMとLPT)」を選択し、「次へ」をクリックしてください。

「デバイスドライバの選択」画面が表示されたら、「製造元」欄より「標準ポート」₁、「モデル」欄より「通信ポート」を選択し「次へ」をクリックしてください。

「デバイスの設定が検出されませんでした。・・・」という画面が表示されますが「OK」をクリックしてください。

「新しいハードウェアの追加ウィザードのプロパティ」画面が表示されたら、「設定の登録名」欄の「」をクリックして「基本構成****」を変更し、「I/O範囲」₁、「IRQ」が「?」マーク以外の表示になり、「競合するデバイス」欄が「競合なし」となるように設定してください。

選択が終わりましたら「OK」をクリックしてください。

「ハードウェアのインストールの開始」画面が表示されたら「次へ」をクリックしてください。

「ハードウェアの追加と削除ウィザードの完了」の画面が表示されましたら「完了をクリックしてください。

「今すぐ再起動しますか？」の画面が表示されたら「はい」をクリックしてください。

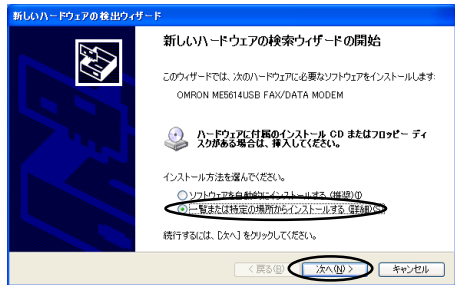
再起動後に「デバイスマネージャ」を開いて「通信ポート(COM*)」の前に「!」マークが付いていることを確認できましたら、全ての画面を閉じてください。P7 1.ドライバのインストールWindowsMe/98/2000」にお進みください。

1 ドライバのインストール Windows XP

付属のUSBケーブルでパソコンのUSBポートとモデムを接続してください。

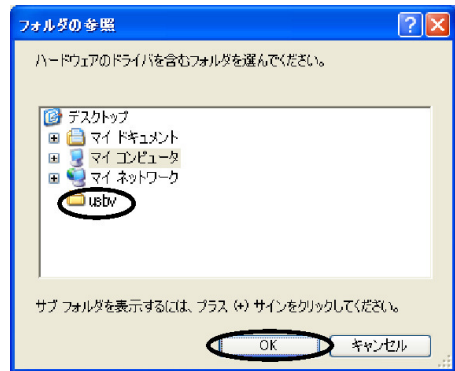
「新しいハードウェアの検索ウィザードの開始」画面が表示されます。「一覧または特定の場所からインストールする（詳細）」をチェックし、「次へ」をクリックします。

「次の場所を含める」にチェックをし、「参照」をクリックしてください。



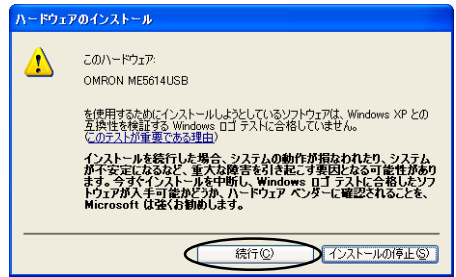
ホームページよりダウンロードし、解凍したフォルダ名をダブルクリックし（ここでは「usbv」フォルダをダブルクリック）、「OK」をクリックしてください。

前の画面に戻り、指定したファイル名が表示されていれば「次へ」をクリックしてください。

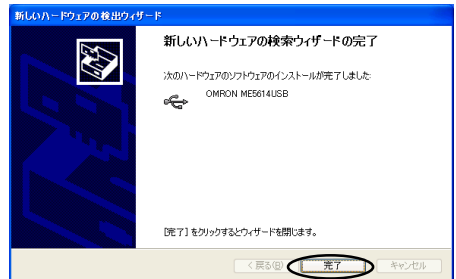


ドライバが自動的に読み込まれ、インストールが開始されます。

インストール中、右の画面が表示されましたら、[続行(C)]をクリックしてインストールを続けてください。



[完了]をクリックしてください。引き続き自動でモデムのインストールを行います。 から と同様にインストールしてください。



以上で必要なすべてのドライバがインストールがされました。

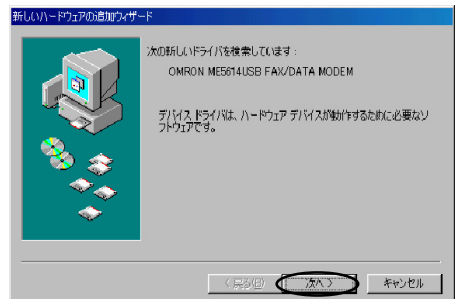
「今すぐ再起動しますか?」と表示されたら、画面の指示に従いパソコンを再起動してください。

1 ドライバのインストール Windows Me/98/2000

(以下はWindows98の画面です。WindowsMe/2000に関しては画面が多少変わります)

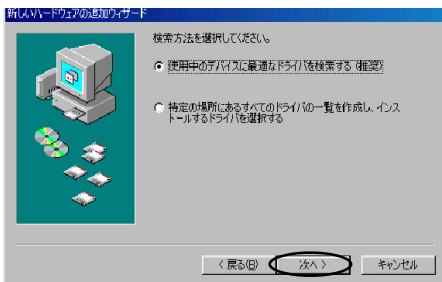
付属のUSBケーブルでパソコンのUSBポートとモデムを接続してください。

「新しいハードウェアの追加ウィザード」画面が表示されますので、「次へ」をクリックしてください。

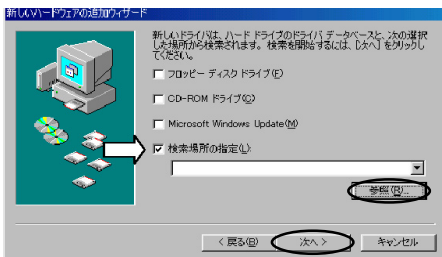


(右の画面が表示されない場合は「注意事項」の「ドライバのアンインストール」を参照しアンインストールをおこなった後インストールしてください。)

「使用中のデバイスに最適なドライバを検索する(推奨)」をチェックし、「次へ」をクリックしてください。

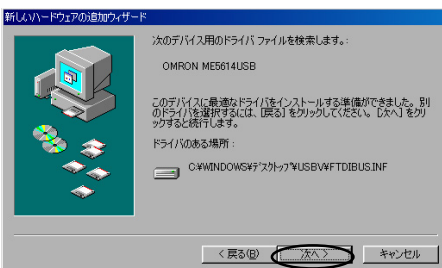


「検索場所の指定」にチェックを付け、「参照」をクリックしてください。「フォルダの参照」が表示されますので、ホームページからダウンロードし、解凍したフォルダを指定し、((例) C:\windows¥デスクトップ¥usbv)、「OK」をクリックしてください。



元の画面に戻りますので、「次へ」をクリックしてください。

検索されたデバイスの名前「OMRON ME5614USB」とドライバのある場所が表示されます。インストールを開始するには「次へ」をクリックしてください。



「完了」をクリックしてください。引き続き自動で、モデムのインストールを行います。手順 から と同様 にインストールしてください。



全てのドライバがインストールされたことを確認します。確認が終わりましたら画面を閉じてください。

1. 「スタート」 「設定」 「コントロールパネル」の順にクリックし、「システム」をダブルクリックしてください。

(WindowsMeで「システム」のアイコンが表示されない場合はコントロールパネル画面に表示されている「全てのコントロールパネルのオプションを表示する。」をクリックしてください。)



2. 「デバイスマネージャ」タブをクリックし右のように「ポート (COM/LPT)」の下に「OMRON ME5614USB USB Serial Port (COM *)」と、「ユニバーサルシリアルバスコントローラ」の下に「OMRON ME5614USB」と、「モデム」の下に「OMRON_ME5614USB_56K_FAX_DATA_MODEM」が表示がされるか確認してください。

(Windows2000では「ハードウェア」 「デバイスマネージャ」で表示させてください。「ユニバーサルシリアルバスコントローラ」は「USB (UniversalSerialBus) コントローラ」と表示されます。)

注意

Windows2000ではモデム名が「OMRON_ME5614D_56K_FAX_DATA_MODEM PnP」と表示されます。ダイヤルアップネットワークの設定時にはこちらを選択してください。

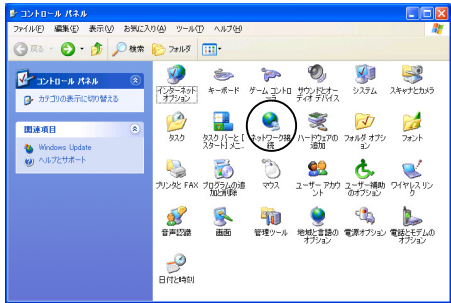
モデムが通信中にUSBケーブル、電話回線を外しますとモデム及びパソコンがフリーズ等が起きることがあります。ケーブル類を外す場合は通信終了後におこなってください。

2 ダイアルアップ接続の設定

「スタート」「コントロールパネル」の順にクリックし、[ネットワーク接続]をダブルクリックしてください。

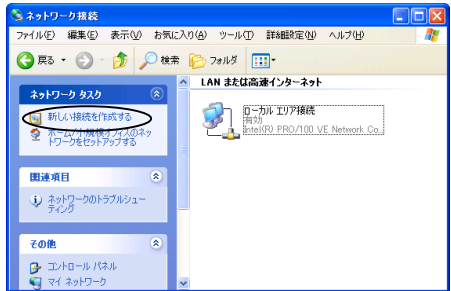
Windows98 「マイコンピュータ」「ダイヤルアップネットワーク」

WindowsMe,2000 「スタート」「設定」「ダイヤルアップネットワーク」(Windows2000では「ネットワークとダイヤルアップ接続」)を開いて設定してください。画面は異なりますが、設定内容を参照してください。

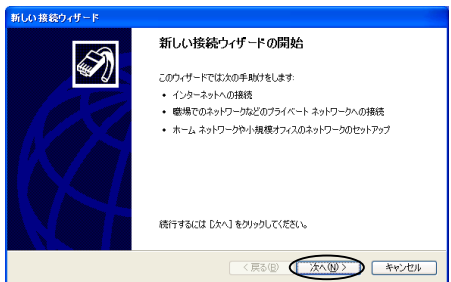


[新しい接続を作成する]をクリックしてください。

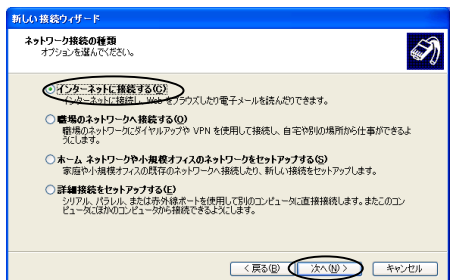
* ご使用のパソコンによっては所在地情報の入力画面が表示されることがあります。必要に応じて入力し、[OK]をクリックしてください。



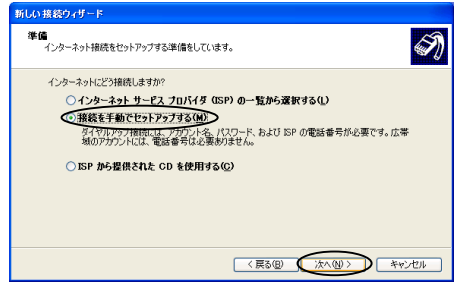
「新しい接続ウィザード」が起動します。[次へ]をクリックしてください。



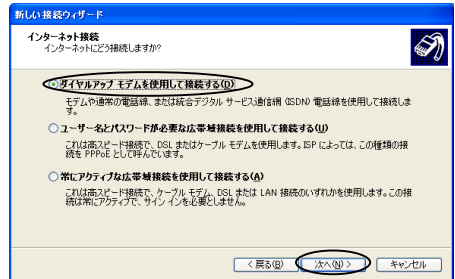
[インターネットに接続する]を選択し、[次へ]をクリックしてください。



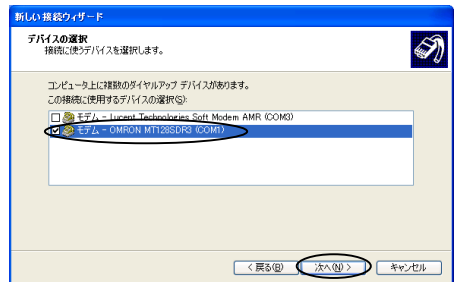
[接続を手動でセットアップする] を選択し、[次へ] をクリックしてください。



[ダイヤルアップモデムを使用して接続する] を選択し、[次へ] をクリックしてください。

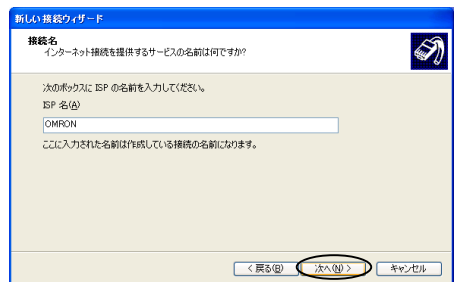


WindowsXP/2000 をお使いの方は、「OMRON_ME5614D_56K_FAX_DATA_MODEM (COM*)」を選択し、「次へ」をクリックしてください。

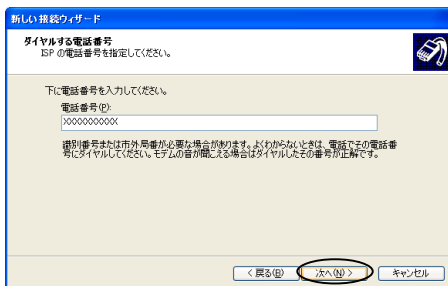


WindowsMe/98 をお使いの方は、「OMRON_ME5614USB_56K_FAX_DATA_MODEM (COM*)」を選択し、「次へ」をクリックしてください。

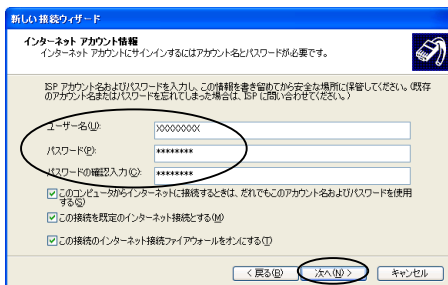
「ISP 名」欄に「接続名」(「プロバイダ名等、ここでは OMRON」)を入力してください。



[電話番号]欄にプロバイダのアクセスポイントの電話番号を入力し、[次へ]をクリックしてください。

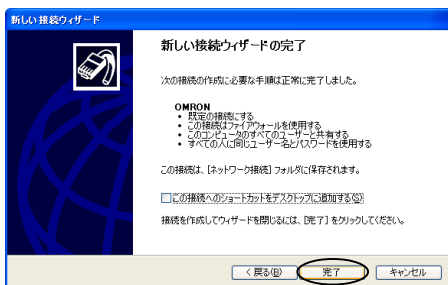


[ユーザー名]と[パスワード][パスワードの確認入力]を入力し、[次へ]をクリックしてください。
[フレッツ・ISDN をご利用の方へ]ユーザー名の入力はフルドメイン形式です。
(例：123@456.omron.co.jp)



[完了]をクリックしてウィザードを終了してください。

以上でインストールが完了しました。
付属のCD-ROM は、CD-ROM ドライブから取り出し、大切に保管してください。



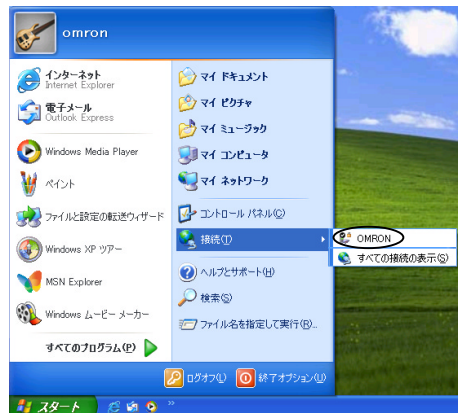
注意

WindowsXP/2000 の場合は接続前に次の設定を必ず行ってください。

- 1) (WindowsXP の場合)
「スタート」「コントロールパネル」「ネットワーク接続」の順にクリックしてください。
(Windows2000 の場合)
「スタート」「設定」「コントロールパネル」「ネットワークとダイヤルアップ接続」の順にクリックしてください。
- 2) 「2.ダイヤルアップ接続の設定」で作成したアイコンをクリックした状態で「ファイル」「プロパティ」の順にクリックしてください。
- 3) 「プロパティ」画面の「オプション」タブをクリックし、「切断するまでの待ち時間」を「10分」に設定して「OK」をクリックしてください。
- 4) 全ての画面を閉じてください。

インターネットに接続しましょう！
WindowsXPでの接続は、[スタート]
[接続]をクリックし、ダイヤル
アップの中から 作成した接続名
(ここでは OMRON) をクリックし
てください。

お使いのブラウザソフト(インター
ネットエクスプローラなど)を起動
し、インターネットをお楽しみくだ
さい。



注意

ブラウザソフト(インターネットエクスプローラなど)を終了したあと、必ず電話回線も切断してください。ブラウザソフトを終了しただけでは、アクセスポイントへの電話回線が切断されず、引き続き、電話料金が加算されます。

電話回線の切断は、「接続」画面の「切断」をクリックしてください。「接続」画面が表示されていない場合は、タスクバーに格納されている「接続」アイコンをダブルクリックして表示させてから行ってください。

付録 アンインストール(削除)方法

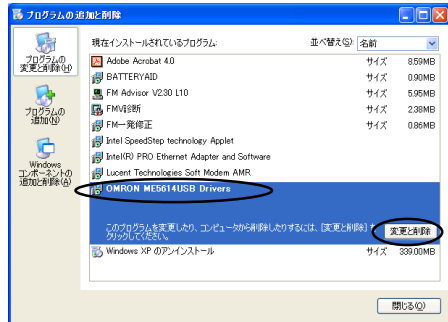
ドライバをアンインストールする場合は、以下の手順でアンインストールしてください。

「スタート」「コントロールパネル」の順にクリックしてください。
[プログラムの追加と削除](または[アプリケーションの追加と削除])のアイコンをダブルクリックしてください。

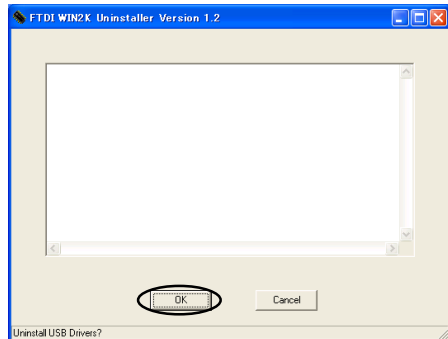


「OMRON ME5614USB Drivers」をクリックし、[変更/削除](または[追加と削除])をクリックしてください。

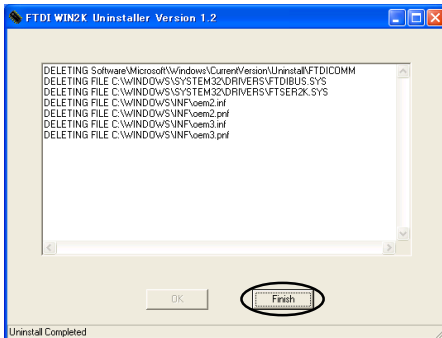
「OMRON ME5614USB」が表示されない場合は、以下を実施してください。
ダウンロードした「USBV」フォルダ「FT2KUNIN.EXE」をクリックしてください。(Windows Me / 98 の場合は、「FTdiunin.exe」をダブルクリックしてください。)



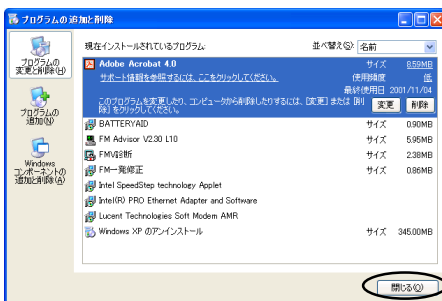
[OK] をクリックしてください。



[Finish]をクリックしてください。

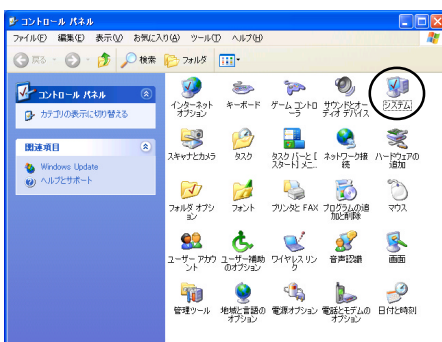


[閉じる]をクリックし、
「プログラムの追加と削除」画面を
終了してください。



WindowsMe/98をお使いの方は、以上でアンインストールは終了しました。
WindowsXP/2000をお使いの方は続いて、モデム設定ファイルを削除します。

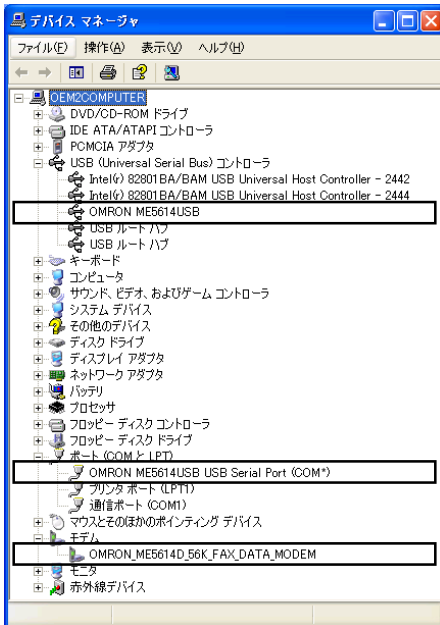
[システム]のアイコンをダブルク
リックしてください。



「ハードウェア」タブ 「デバイスマネージャ」の順にクリックしてください。

モデム **+** をクリック、ポート (COM と LPT) をクリック、USB (Universal Serial Bus)コントローラ **+** をクリックしてください。

右の画面が表示されますので ~ の各項目を右クリックし、「削除」をクリックし、「OK」をクリックしてください。



注意

削除する順番は、以下の順に行ってください。順番を間違えると正常にアンインストールできません。

「OMRON_ME5614D_56K_FAX_DATA_MODEM」

「OMRON_ME5614USB USB Serial Port (COM*)」

「OMRON_ME5614USB」

以上でアンインストール (削除) が完了しました。