

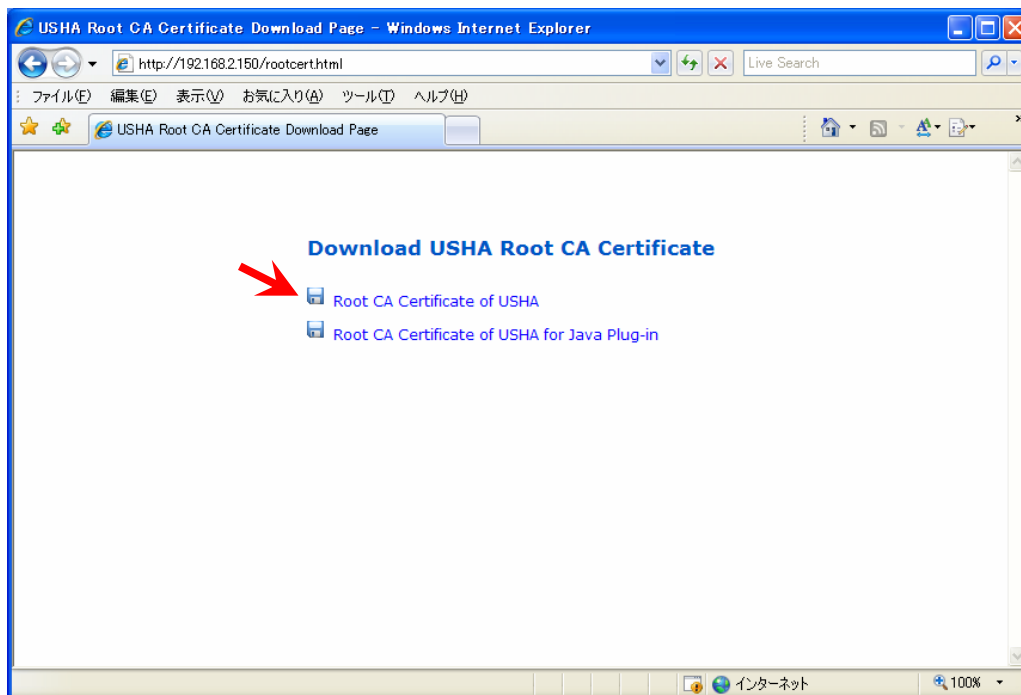
## HTTPS で SC20G にアクセスする場合

Internet Explorer6 または 7 を使用し、HTTPS で SC20G にアクセスされる場合、最初にルート証明書をインストールする必要があります。以下の手順を行ってください。

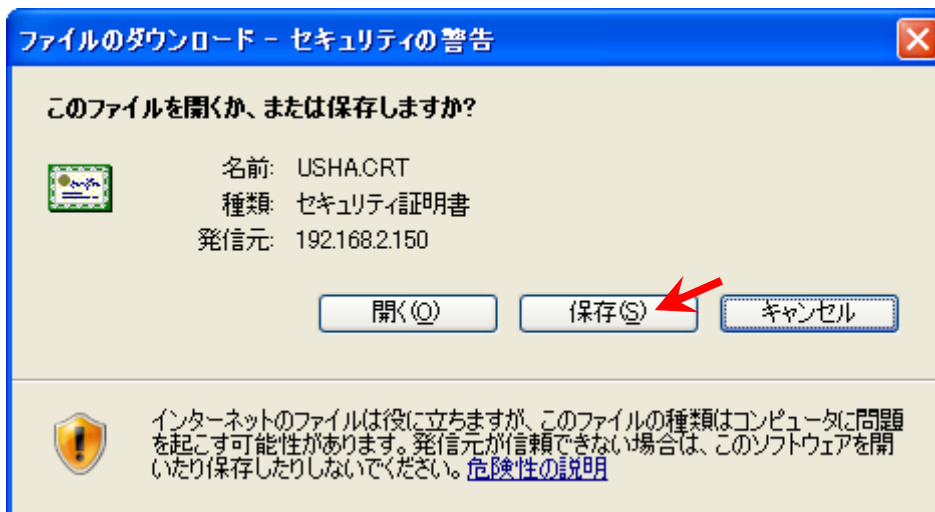
1. ブラウザのアドレスバーに、「http://”SC20G の IP アドレス”/rootcert.html」を入力します。  
※IP アドレスの初期値は”192.168.2.150”です。

「USHA Root CA Certification Download Page」が表示されます。

“Root CA Certificate of USHA”をクリックしてください。

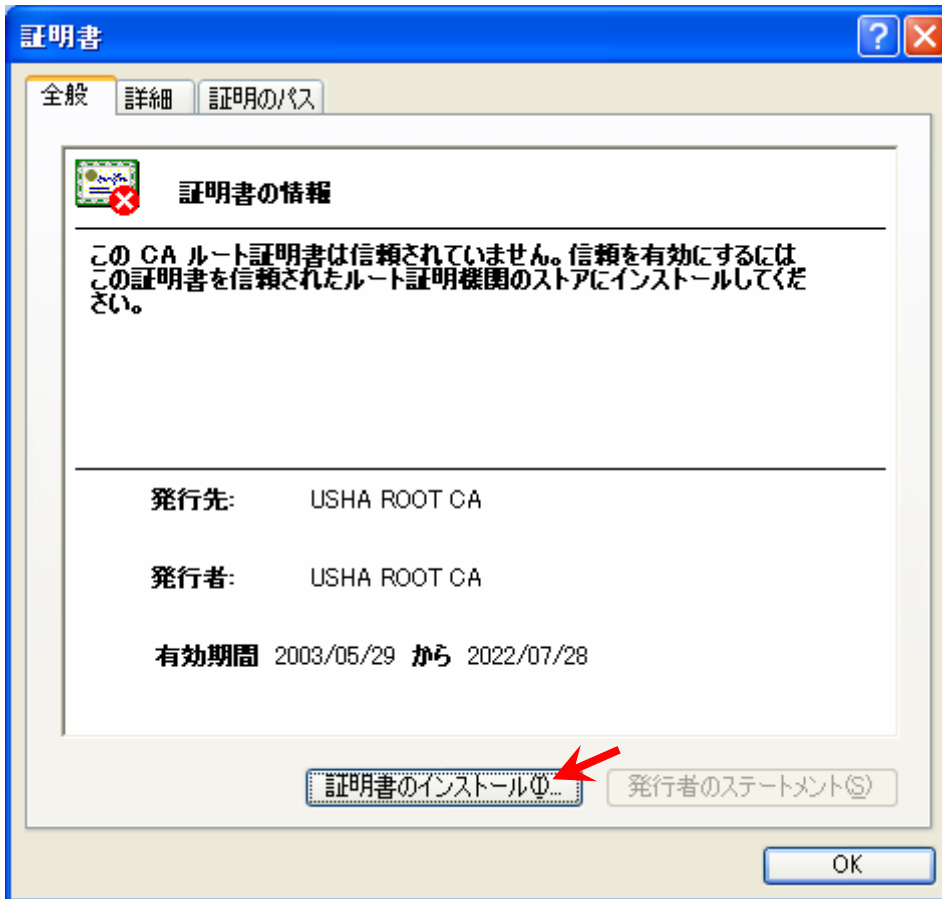


2. コンピュータ内の任意のフォルダに保存します。

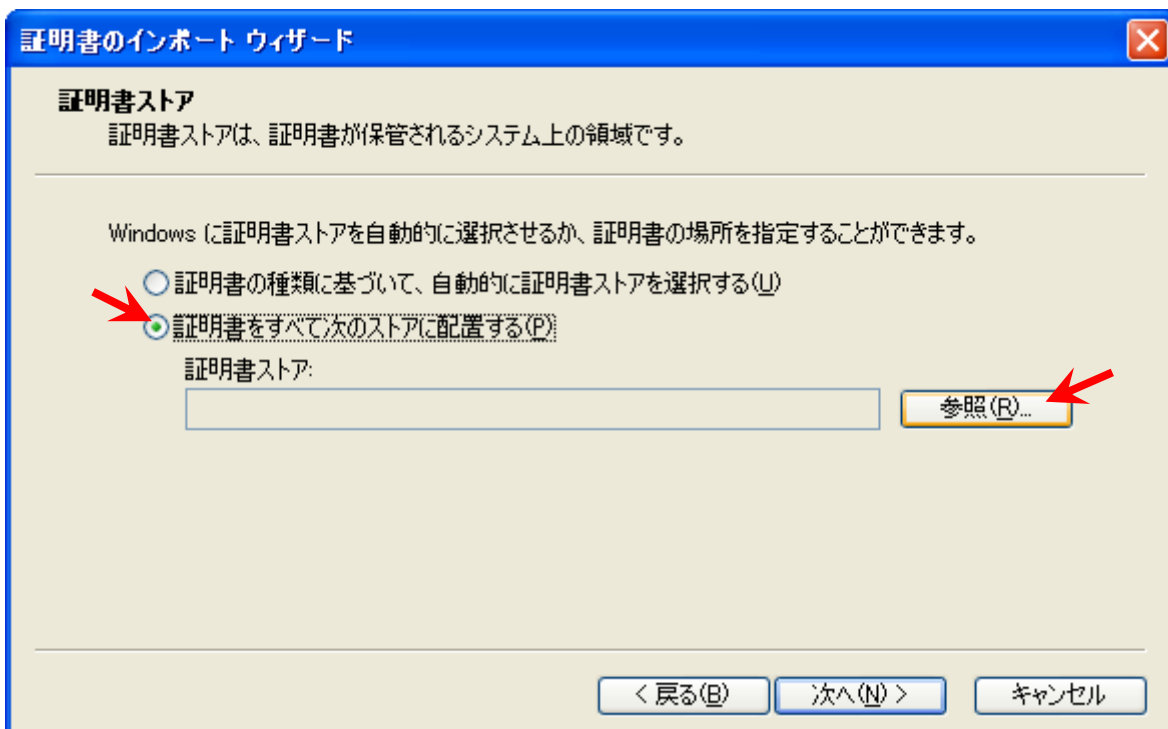


3. ダウンロードしたファイルをインストールします。  
「USHA.CRT」ファイルをダブルクリックしてください。

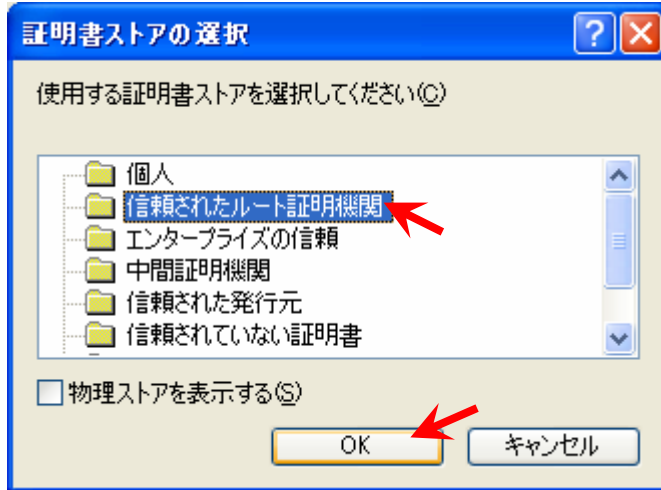
4. 【全般】タブ内の【証明書のインストール(I)】ボタンをクリックします。



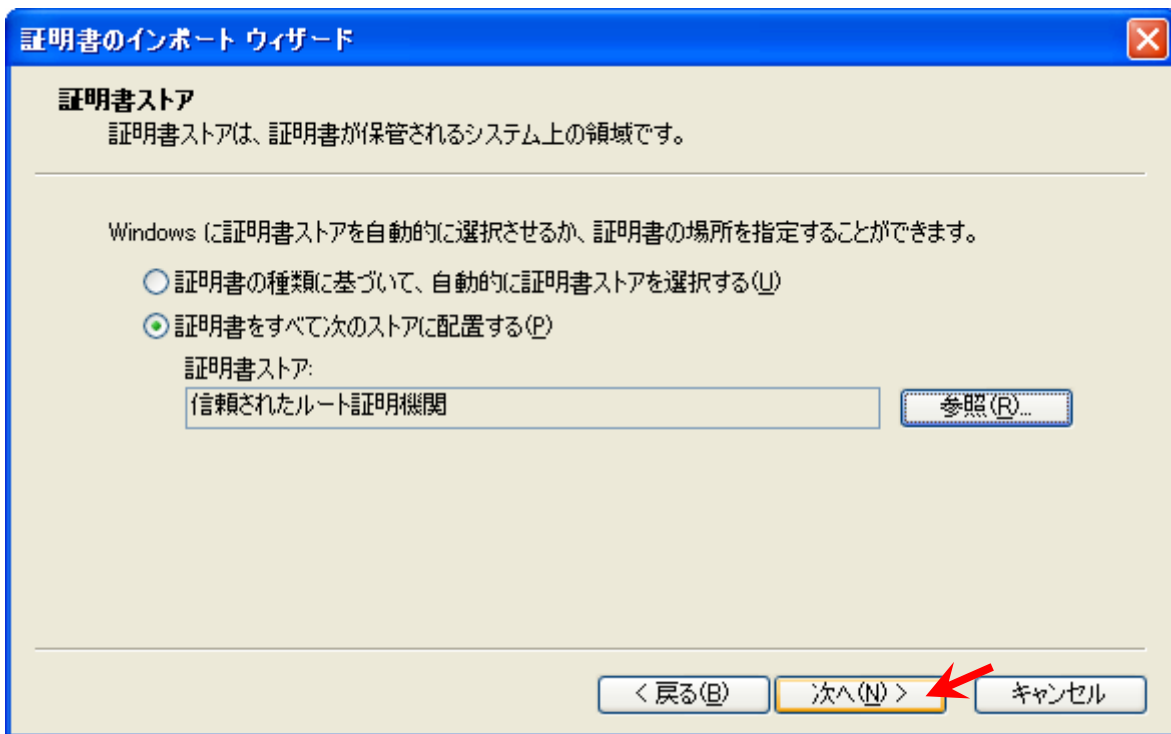
5. 【証明書のインポートウィザードの開始】画面で、“次へ”をクリックします。  
【証明書のインポートウィザード】の「すべてを次のストアに配置する(P)」の左のチェック欄をクリックし、“参照”ボタンをクリックします。



6. 「証明書ストアの選択」画面で、「信頼されたルート証明機関」フォルダを選択し、「OK」ボタンをクリックします。

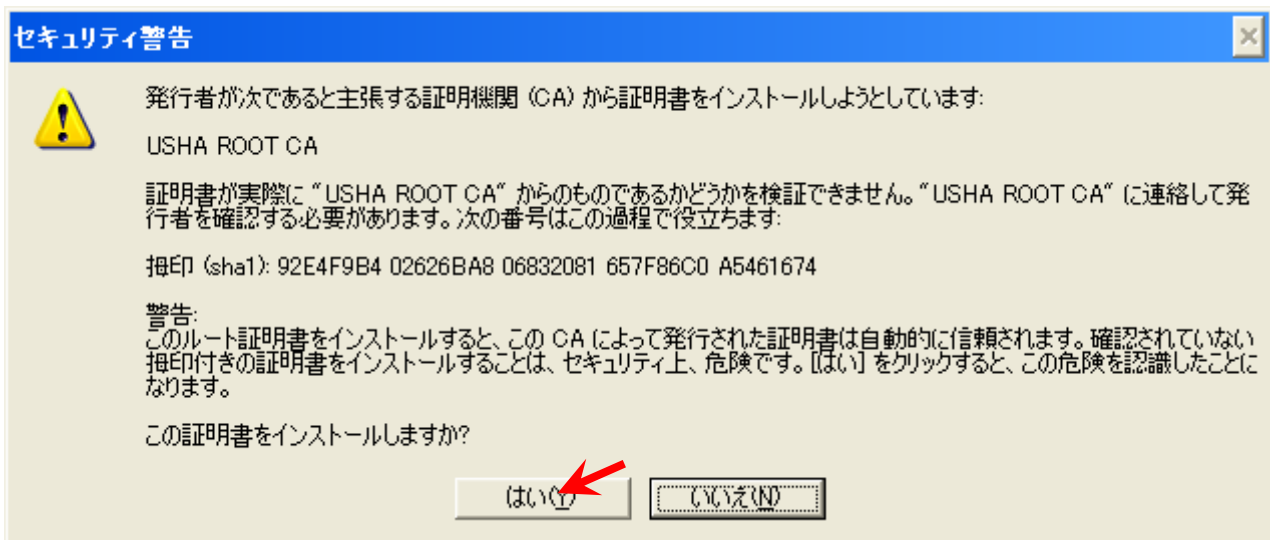


7. 【証明書のインポートウィザード】画面に戻りましたら、「次へ」ボタンをクリックします。



8. 【証明書のインポートウィザードの完了】画面が表示されましたら、「完了」ボタンをクリックします。

9. インストール後、下記のポップアップ画面が表示されます。”はい(Y)”ボタンをクリックします。

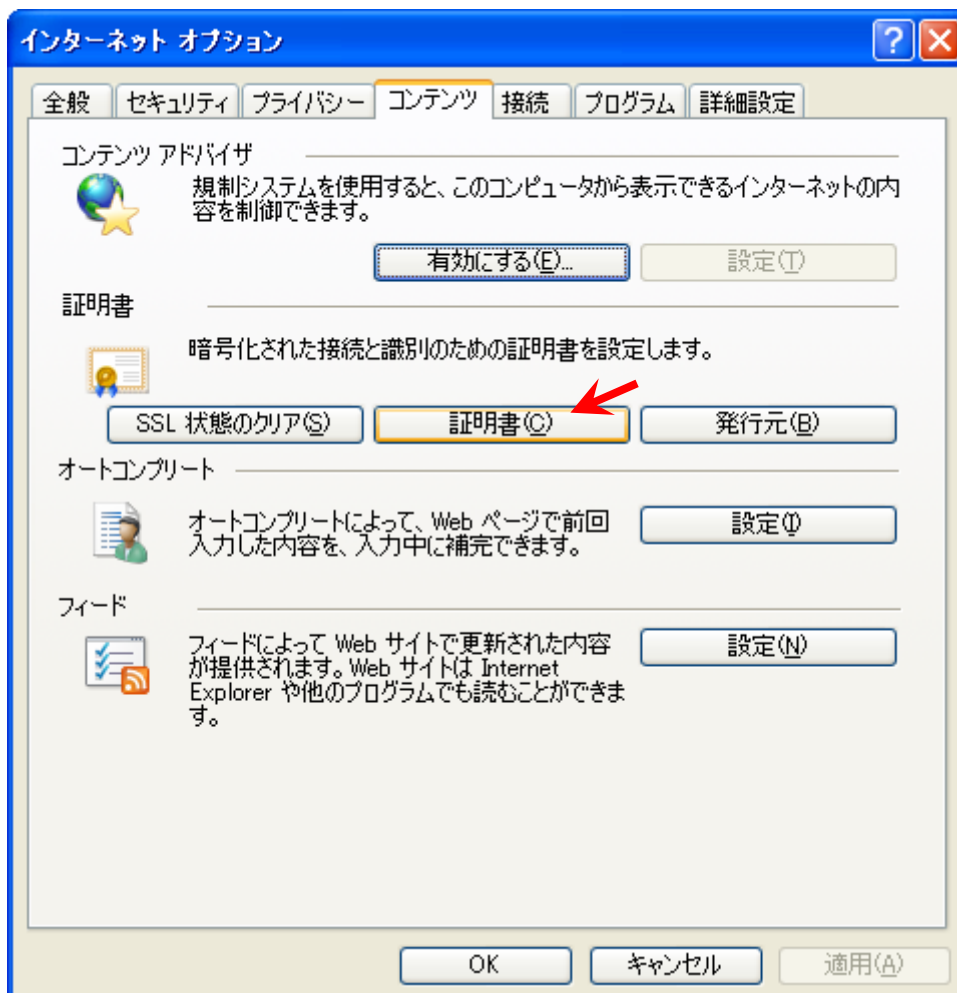


10. 【証明書のインポートウィザード】で「正しくインストールされました。」と表示されればインストールは完了です。

”OK”ボタンをクリックしてください。

下記の手順で、インストール後の確認ができます。

1. 【ツール】-【インターネットオプション】-【コンテンツ】タブ内で、”証明書(C)”ボタンをクリックします。



2.【信頼されたルート証明機関】タブ内に、下記の通り追加されていれば、HTTPSにてSC20Gにアクセスが可能になります。

